

NACHWUCHS-  
GEWINNUNG



DIGITALISIERUNG



QUALIFIZIERUNG



INTERNATIONALE  
FACHKRÄFTE

Herzlich willkommen  
zum ersten Workshop im Themenfeld

**New Work & Führung**

**19.06.2024**

**Zukunftsinitiative „Gute Pflege – Märkischer Kreis“**

**Gemeinsam gegen den Fachkräftemangel**

NACHWUCHS-  
GEWINNUNG

QUALIFIZIERUNG

INTERNATIONALE  
FACHKRÄFTE

DIGITALISIERUNG

Führung

19.06.2024

## Tagesordnung

- **Thema: Erfahrungsaustausch Internes und Externes Marketing zur Arbeitgeberattraktivität**
- **Ihre Erfahrungen & Ideen**
- **Wie setzen wir es um?**
- **Das Projekt „„Arbeitgeberschmiede Südwestfalen“ – Spiegel-Angebot**
- **Weiteres Vorgehen**
  - Nächstes Themenfeld

# Historie

- **14.11.23: Kick-Off: Worldcafé - Führung (Themenschwerpunkte)**
- **15.03.24: Start der Arbeitsgruppe – New Work & Erfahrungsaustausch Arbeitszeitgestaltung**
- **15.05.24: New Work: Vortrag Frau Kürten Deutsches Institut für Wirtschaft/KOFA**
- **19.06.24: Internes & Externes Marketing**

# Thema: Internes & Externes Marketing

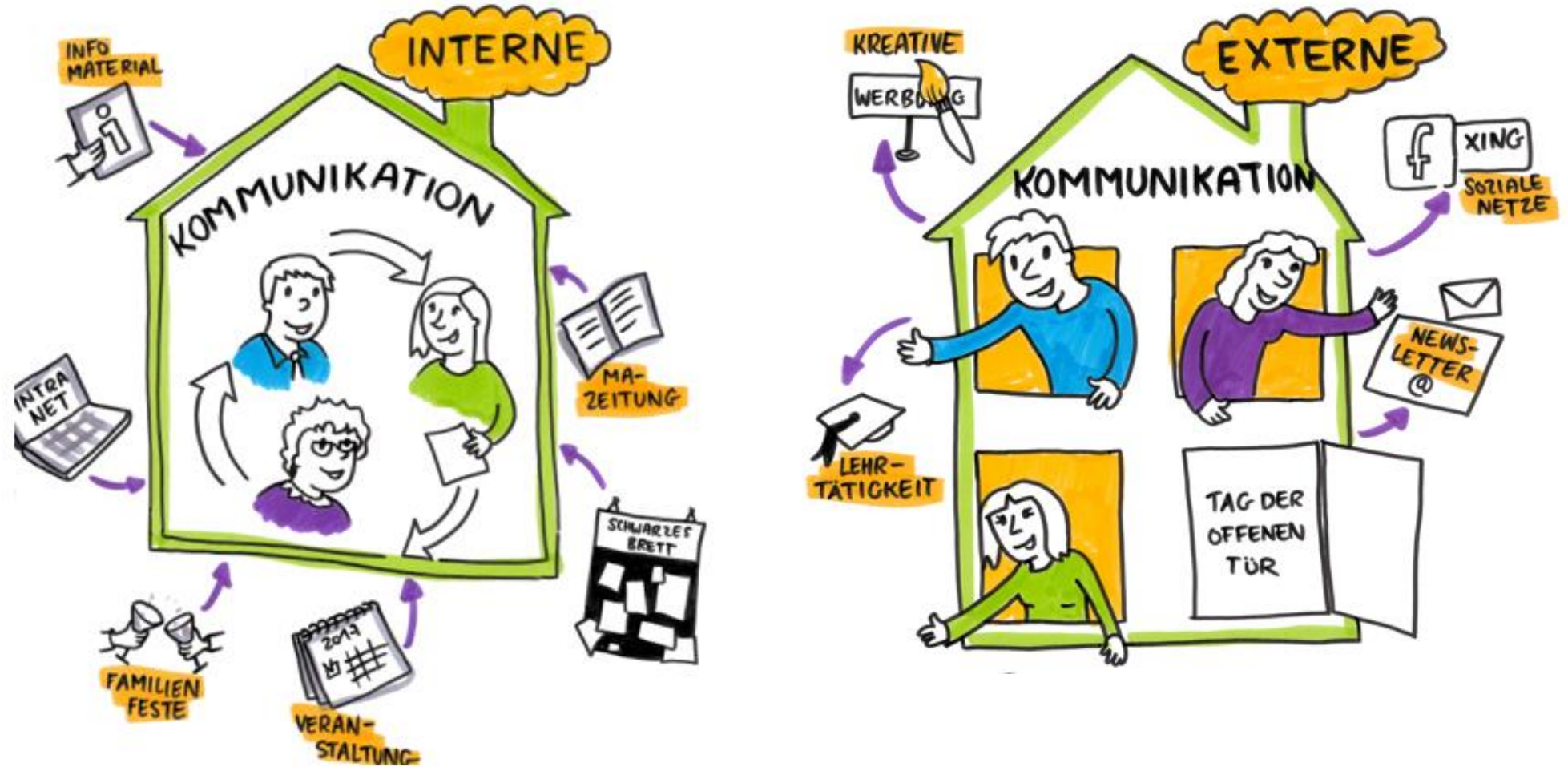
- **Wie gelingt es unserem Betrieb Beschäftigte zu finden & zu binden?**
  - Der Vortrag von Frau Kürten vom 15.05.2024 hat neben der Einführung in das Konzept „New Work“ aufgezeigt, dass Betriebe durch **neue Führungskonzepte**, die die heutigen wie **generationsübergreifenden Anforderungen** der Beschäftigten berücksichtigen, einen wesentlichen Beitrag dazu leisten (müssen) Personal zu **finden & zu binden**.
  - Ein **Internes und Externes Marketing** ist ein Instrument die Unternehmenskultur, Attraktivität der Betriebe zu „veröffentlichen“.

# Top 1

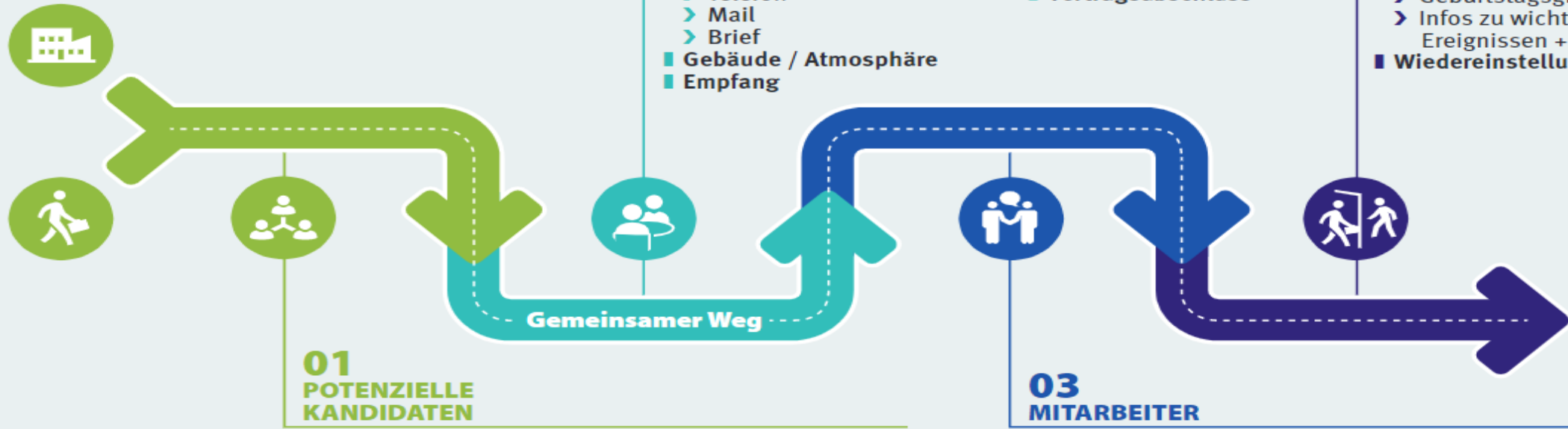
**Was sind Ihre Erfahrungen & Gute Praxis-  
Beispiele & Bedarfe?**

# Internes & Externes Marketing

Top 1



# Kontaktpunkte Mensch - Unternehmen (Candidate Employee Experience)



## 01 POTENZIELLE KANDIDATEN

- Anzeigen
- Außenwerbung
- Arbeitgeberbewertungsportale
- Events
- Fachforen
- Flyer/Broschüren
- Karriereblogs
- Messen
- Mitarbeiter (empfehlungen)
- Praktika

- Presse
- Produkte/Dienstleistungen
- (Hoch-) Schulmarketing
- Soziale Medien
- Stellenbörsen
- Suchmaschine
- Unternehmensimage
- Videos
- Webseite

## 02 BEWERBER

- Karrierewebsite
- Stellenanzeigen
- (Online) Bewerbungsverfahren
- Bewerberkorrespondenz
  - Telefon
  - Mail
  - Brief
- Gebäude / Atmosphäre
- Empfang

- Vorstellungsgespräch
- Kontakte zu Mitarbeitern
- Wartephase
- Zu-/Absage
- Vertragsverhandlungen
- Vertragsabschluss

## 03 MITARBEITER

- Onboarding
  - Infos vor dem 1. Arbeitstag
  - Erster Arbeitstag
  - Einarbeitung
  - Probezeit
  - Betreuung

## 04 EHEMALIGE

- Wiedergewinnung
  - Kontaktpflege
  - Ehemaligen-Netzwerk
  - Einladungen zu Events
  - Social Media
  - Geburtstagsgrüße
  - Infos zu wichtigen Ereignissen + Neuerungen
- Wiedereinstellung

- Arbeitsbedingungen
- Arbeitsplatzgestaltung
- Betreuung
- Entwicklung
- Mitarbeitergespräche
- Führung
- Freisetzung/Exit

# Internes & Externes Marketing



<https://www.fokus-d.de/>



# Karriereseite = Visitenkarte Ihres Unternehmens

365 Tage



7 Tage die Woche

24 Stunden am Tag!

Informationen zum Arbeitgeber

Ansprechendes (authentisch, emotional) Bildmaterial

Benefits (betriebl. Altersvorsorge, Urlaub, Weiterbildung, Jobticket...)  
präsentieren

Einblicke in die Unternehmenskultur

## Projekt „Arbeitgeberschmiede Südwestfalen“

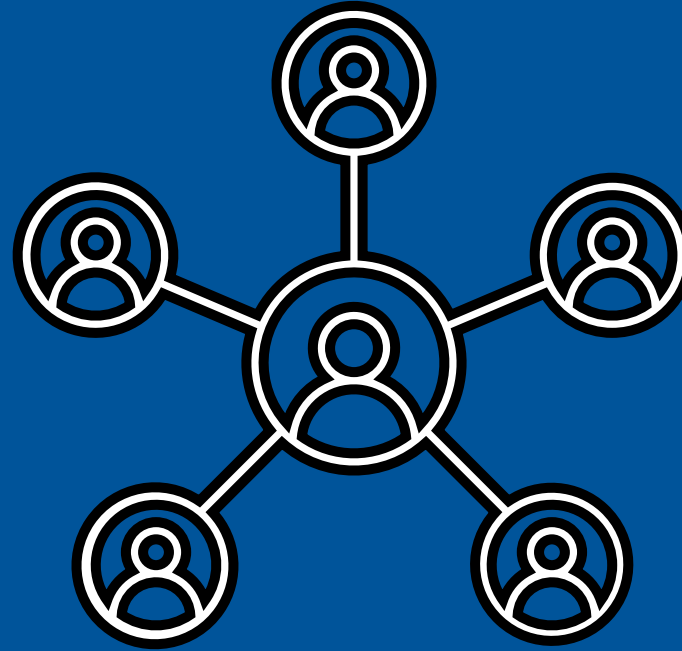


### Spiegel-Angebot

Wie werde ich als Arbeitgeber von außen wahrgenommen?

[LINK](#)

# Die Arbeitsgruppe



Weiteres Vorgehen

## Was setzen wir um? Die nächsten Schritte, das nächste Thema am 17.07.2024 (10:00-11:00 Uhr):

- Probleme der Wohnungsknappheit
- Probleme des ÖPNV
- Fokus auf eine gemeinsame Attraktivitätskampagne für die Pflegebranche im Kreis

# Vielen Dank!

**Zukunftsinitiative „Gute Pflege – Märkischer Kreis“**

Stefanie Normann: 02352-966-7113

([s.normann@maerkischer-kreis.de](mailto:s.normann@maerkischer-kreis.de))

Andreas Schroller: 02331 48878-17

([schroller@agenturmark.de](mailto:schroller@agenturmark.de))

