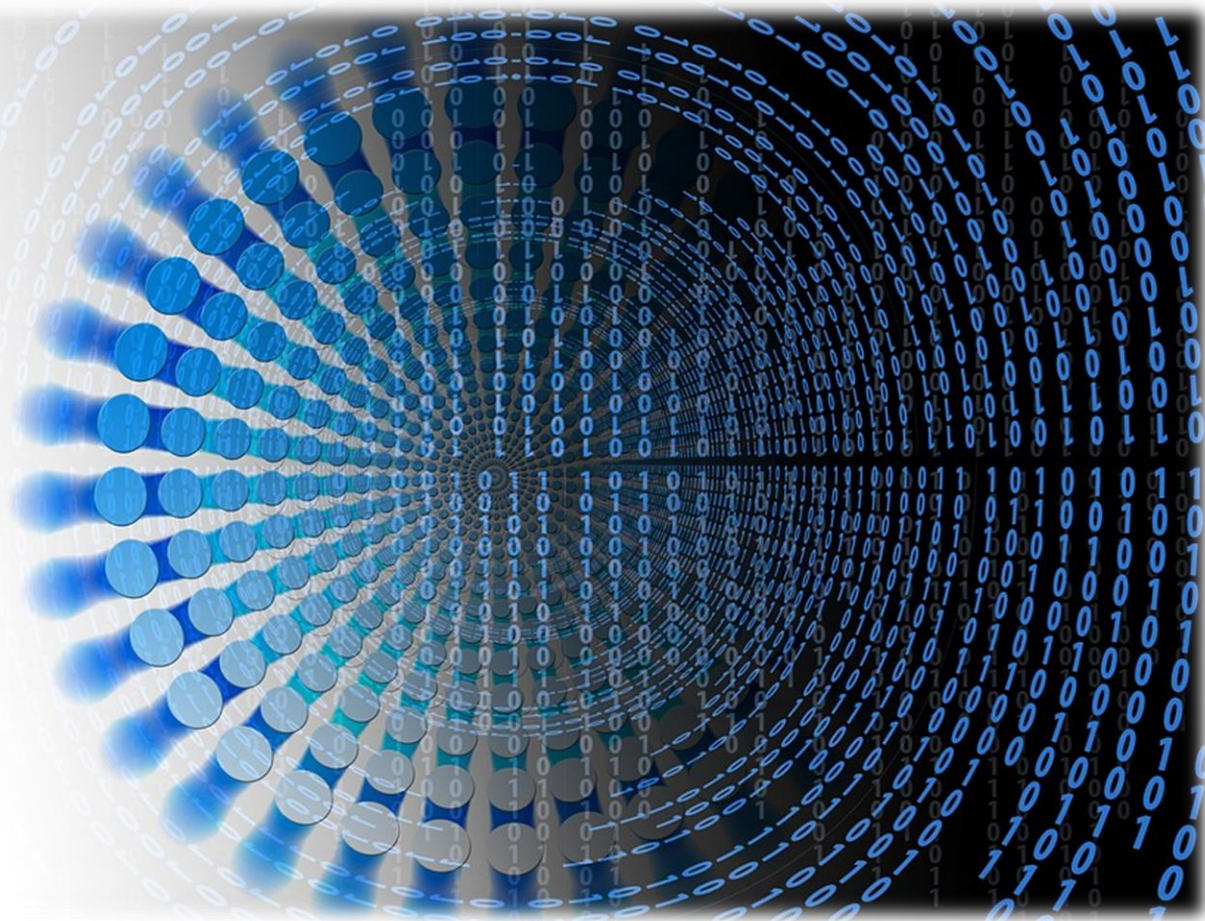




Lebensbegleitende Berufsberatung



Die Arbeitswelt verändert sich – massiv und schnell



2 von 3 Schulanfänger*innen werden Berufe ergreifen, die es heute noch nicht gibt

LBB fokussiert auf Zielgruppen an entscheidenden Weichenstellungen vor und im Erwerbsleben



Was genau ändert sich durch die LBB vor dem Erwerbsleben im operativen Geschäft?

Bisherige Berufsberatung „U 25“

Beratung und Berufsorientierung i.d.R. ab **Vor-Entlassklassen**

- a) Sekundarstufe II **nicht überall** im Fokus
- b) Beratung vorwiegend **in der AA** / keine Wahlmöglichkeit
- c) Beratung an Schulen unter **ungünstigen infrastrukturellen Bedingungen**
- d) Berufsorientierung mit oftmals **klassischen Methoden**
- e) Beratung und Berufsorientierung meist **nur an allgemeinbildenden Schulen**
- f) Beratungsangebot an **Hochschulen nicht flächendeckend**
- g) Netzwerkarbeit eher **punktuell** und anlassbezogen
- h) für Kundinnen und Kunden mit **Hochschulzugangsberechtigung** kein **zentrales Online-Angebot**

LBB – „Beratung vor dem Erwerbsleben“

- a) Beratung und Berufsorientierung ab **Vor-Vor-Entlassklassen** bzw. 9. Klassen
Gymnasium
- b) Sekundarstufe II **flächendeckend** betreut
- c) Beratung und Sprechzeiten verstärkt an **Schulen** und anderen externen Orten/Wahlmöglichkeit
- d) Infrastruktur und IT-Ausstattung werden **optimiert**
- e) Berufsorientierung mit **modernem, adressatengerechtem** Medieneinsatz
- f) Beratung und Berufsorientierung auch an **beruflichen Schulen/Berufsschulen**
- g) Hochschulen **verstärkt im Fokus**
- h) Netzwerkarbeit **strukturiert** und **systematisiert**
- i) Das **SET** als modernes und wissenschaftlich fundiertes Tool zur Ergänzung der Beratung



Im Einklang mit KAOA und in Abstimmung mit den Partnern vor Ort werden die Dienstleistungsangebote weiterentwickelt

„Kein Abschluss ohne Anschluss“

Individuelle Beratung

Eine möglichst frühzeitige und individuelle berufliche Beratung fördert die Orientierung im Berufswahlprozess und unterstützt bei der Realisierung des persönlichen Berufswunsch.

Berufsorientierende Veranstaltungen

Berufsorientierende Veranstaltungen sind zielgruppen- und themenorientierte Veranstaltungen im Klassenverbund.

Lebensbegleitende Berufsberatung

Sprechzeit

In Sprechzeiten wird den Schülerrinnen und Schülern die Gelegenheit gegeben, kurz Anliegen im Berufswahlprozess zu besprechen.



Online-Angebote Selbsterkundungstool



Analyse des derzeitigen
Berufsorientierungs-
angebots

Abstimmungs-
gespräch mit der
Schule

Weiterentwicklung
des
schulspezifischen
Angebots



Jede Schule entwickelt in Zusammenarbeit mit der zuständigen Beratungsfachkraft ein bedarfsgerechtes und schulspezifisches Beratungs- und Berufsorientierungsangebot.

LBB vor Ort



Lebensbegleitende Berufsberatung in Hagen und im Ennepe-Ruhr Kreis

- Enge und abgestimmte Kooperation
- Der lokalen Akteure in der Schule und
- In den Stadtteilen
- Abstimmung und Verzahnung der Hilfe- und Förderangebote
- Maßnahmen zur Förderung Sprach- und Sozialkompetenz
- Präsenz der JBA in Schule (Hagen, z.B. BO Konferenzen)
- Berufsberatung in Schule
- Präsenz bei Messen und Veranstaltungen z.B.
 - 29.8. Endspurtbörse 10-13 Uhr AA Hagen
 - 23.9. SIHK Speeddating



Ansprechpartner

Berufsberater/in Ihrer Schule

Nicole Zargus
Teamleiterin U25 EN Kreis
Tel.: 02302 – 929 425

Regina Böhm
Teamleiterin U25/JBA Hagen
Tel.: 02331 – 202 149

Maren Röther
Teamleiterin Reha/SB (Förderschulen und Schüler aus dem gemeinsamen Lernen)
Tel.: 02331 - 202 669