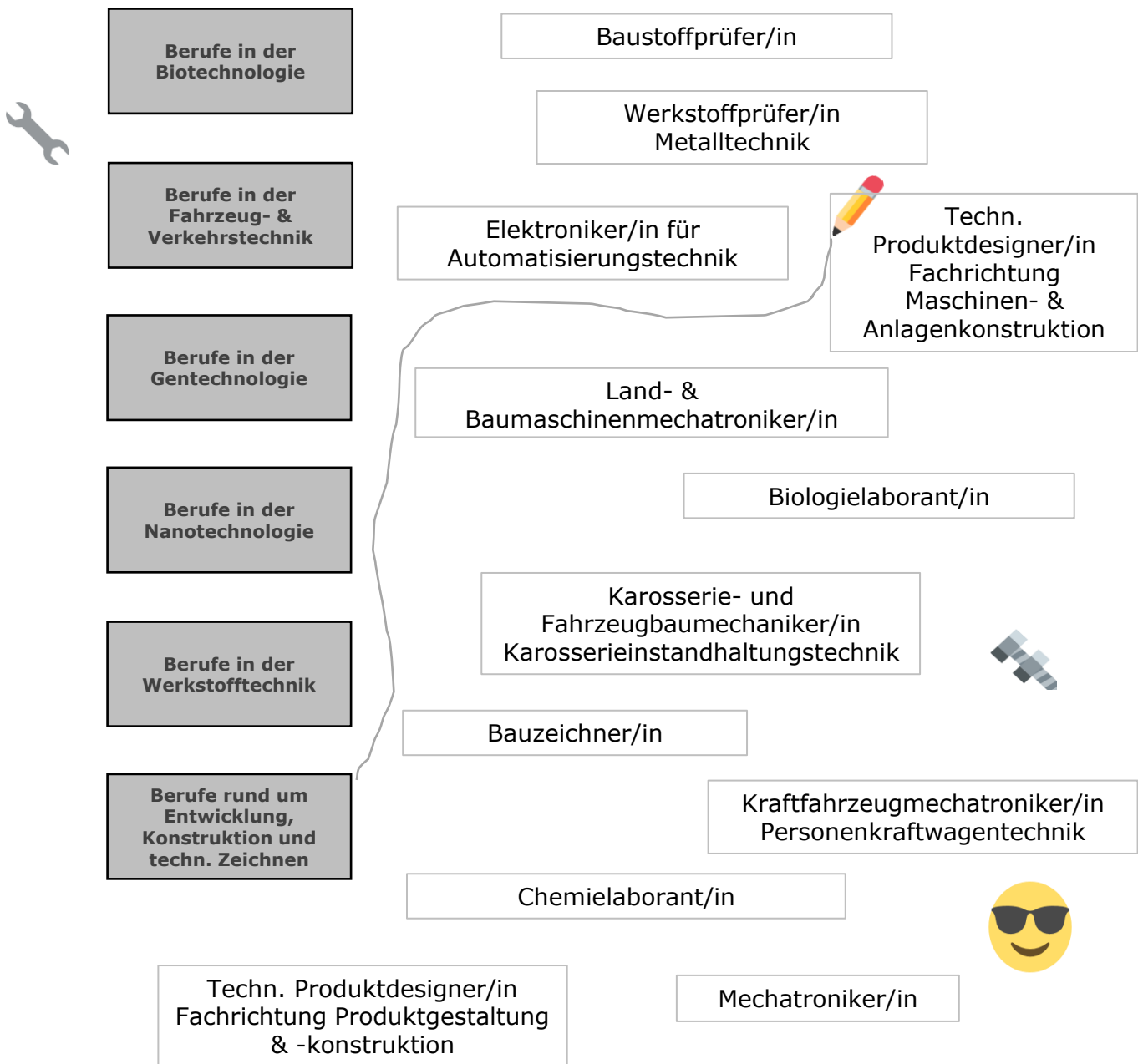


Technik, Technologiefelder



Ordne die **Ausbildungsberufe** der richtigen **Berufsfeld-Untergruppe** (Auflistung der Berufe nach Berufsfeldern) zu...



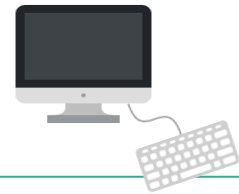
Damit du die Aufgaben besser erledigen kannst,
benötigst du das **BERUF AKTUELL** AUSGABE 2020/21
der Bundesagentur für Arbeit...



SCAN ME



Finde die Adresse bzw. den Ansprechpartner des Betriebes in deiner Nähe, wo du eine Ausbildung oder ein Praktikum machen könntest... Teilweise sind auch Ausbildungsberufe gesucht. Für diese Aufgabe musst du auf den Homepages der Betriebe recherchieren...



In diesem Beruf bist **du für die Wartung und Instandhaltung von Personenwagen**, deren Aggregate und Systeme zuständig und setzt sie instand. Du analysierst elektrische, elektronische, mechanische, pneumatische und hydraulische Systeme und lernst wie Messungen durchgeführt werden und wie Fehler, Störungen und deren Ursachen diagnostiziert und Ergebnisse beurteilt werden.

Das Feststellen und Beheben von Fehlern und Störungen wird mit Hilfe von Diagnosesystemen ausgelesen.



Arbeitgeber & Ausbildungsberuf:



Wenn du die ersten drei Buchstaben des Alphabets kennst, hast du bei diesem Betrieb schon mal gute Chancen... Die Schraube oben hat sich übrigens auf das Bild geschlichen, um das Logo des Betriebes zu überdecken



Arbeitgeber:

Hier werden **Hightech-Komponenten für die Automobilindustrie** produziert und vermarktet.

Im Vorstand sitzen Dr. Karsten Kroos, Dr. Stefan Schmitt und Kerstin Ney. In Ennepetal werden **Dämpfsysteme** hergestellt und in Hagen **Federn & Stabilisatoren**.



Arbeitgeber:

Dieser Betrieb fertigt weltweit mit 2400 Mitarbeiter*innen



780.000 t hochwertige **Stahlwerkstoffe** und **Bandstahl**.



Arbeitgeber:

Welche **Eigenschaften** braucht man in diesem Berufsfeld für die meisten der angebotenen **Ausbildungsberufe**?



SCAN ME



Gucke auch noch einmal in den Berufswahlpass (Rubrik „Mein Potenzial“) und auf den Ergebnisbogen deiner Potentialanalyse. Was du selber gerne machst und was **deine Eltern, Geschwister und Verwandte** denken, steht allerdings nirgends – das musst du selber herausfinden... Gleiche dein Profil ab mit den **Stärken**, die du unbedingt für eine Tätigkeit in diesem Berufsfeld benötigst. Dazu kannst du dir ein **Video** angucken... Was hast **DU** drauf?



<https://planet-beruf.de/schuelerinnen/einsteigen/meine-staerken/ueberblick-ueber-staerken/>

Meine **Stärken** sind...

Ich interessiere mich für...

Ich bin gut in...

Ich mag es...

Ich verstehe...

Ich kann...

Hier ist noch Platz für mehr...



SCAN ME



Passt dein **Stärkenprofil** zu einem **Betrieb**? **Guck` nach...**



Dieser Betrieb möchte dich kennenlernen...

Ausbildungsberuf:

Mechatroniker/in

Was musst **du dafür drauf haben?** Guck´ dir
das Video an und **vergleiche**
dein Profil...



Berufsfeld Technik & Technologiefelder

Beruf: Mechatroniker/in

KarriereWERKSTATT



Mit finanzieller Unterstützung des Landes Nordrhein-Westfalen und des Europäischen Sozialfonds



Ministerium für Arbeit,
Gesundheit und Soziales
des Landes Nordrhein-Westfalen



KEIN ABSCHLUSS
OHNE ANSCHLUSS
Übergang Schule - Beruf in NRW gestalten.

Kontaktdaten des Betriebes

**Deutsche Edelstahlwerke
KarriereWERKSTATT GmbH
Hr. Platzhoff
Herbeder Straße 39
58455 Witten
☎ 02302 29-4159**

SCAN ME

